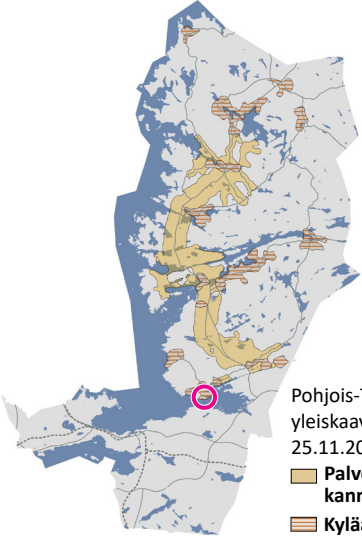


## Sijainti



Pohjois-Tampereen strategisen yleiskaavan (lainvoimainen 25.11.2022) mukaiset  
 ■ Palvelujen saavutettavuuden kannalta suotuisat alueet  
 ■ Kyläalueet

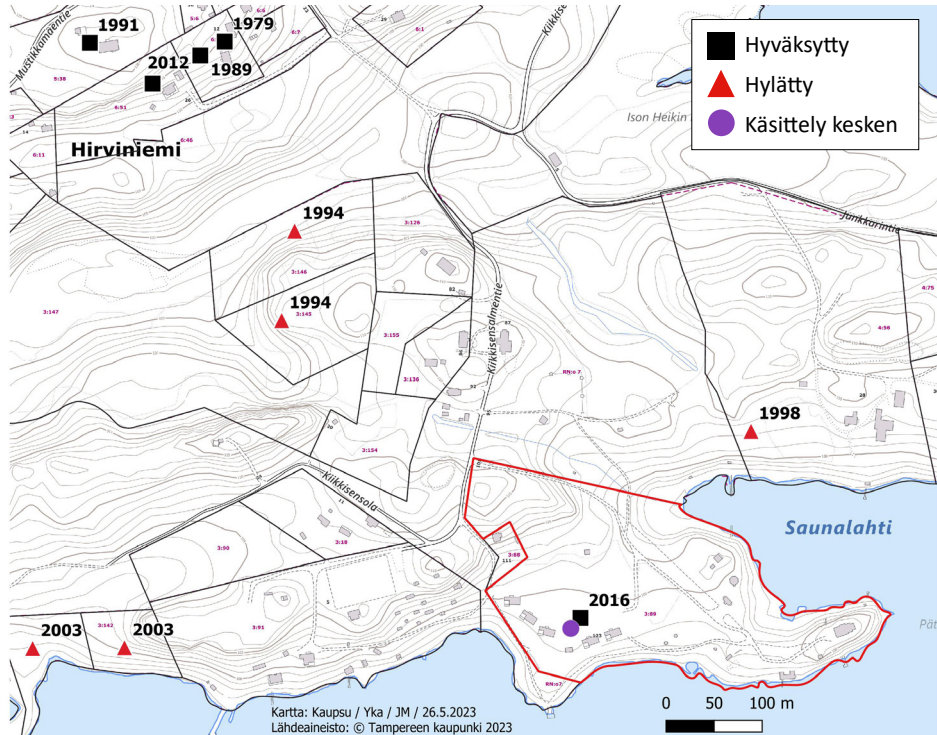
## Ote ympäristöministeriön 28.2.1994 vahvistamasta Aitolahti-Teisko rantayleiskaavasta



### RT-1 (3000) LEIRIKESKUSALUE

Suluissa oleva luku ilmoittaa alueen rakennusoikeuden kerrosalaneliömetreissä.

## Ote poikkeuslupatilannekartasta



## Hankkeen asemapiirros

